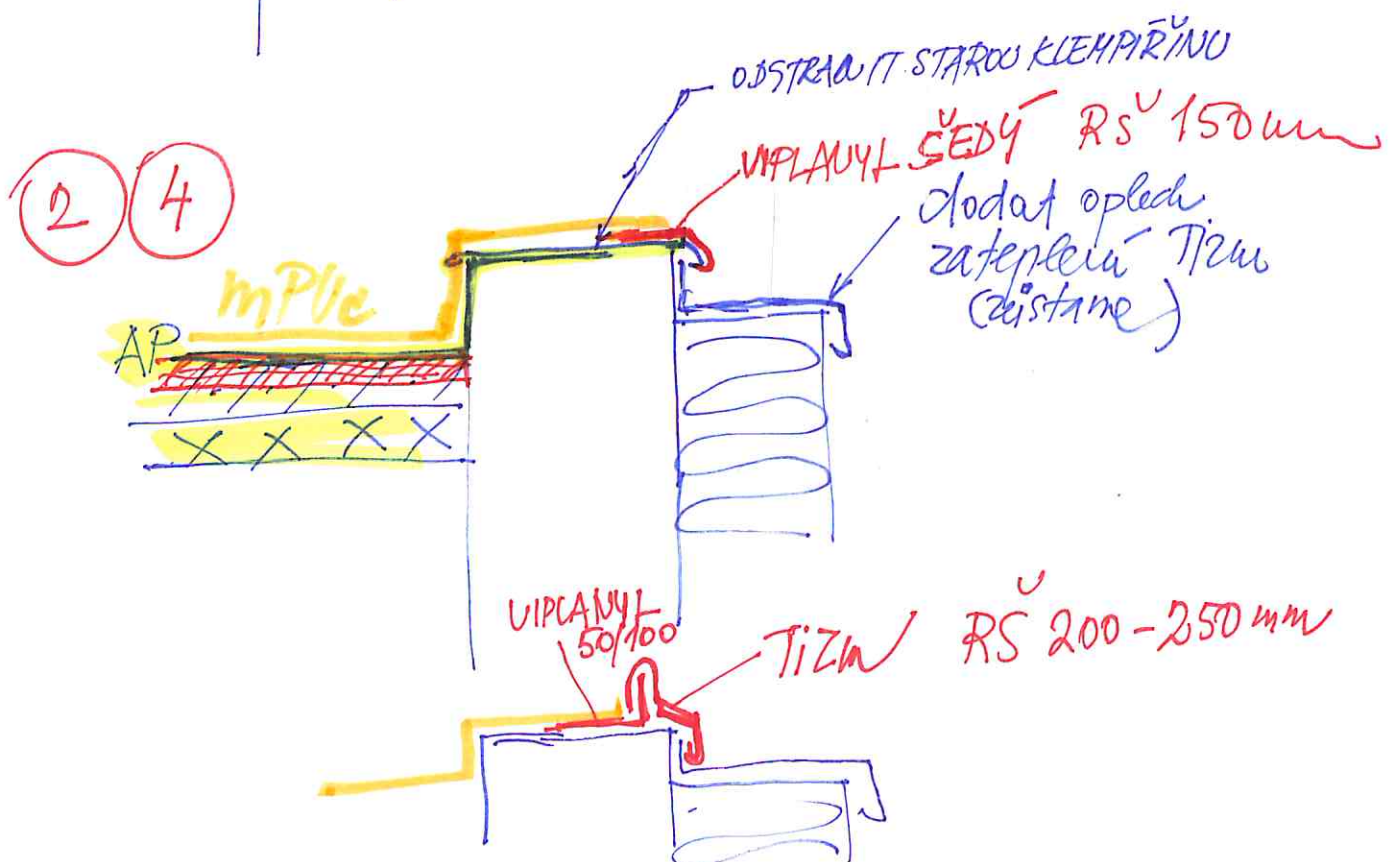
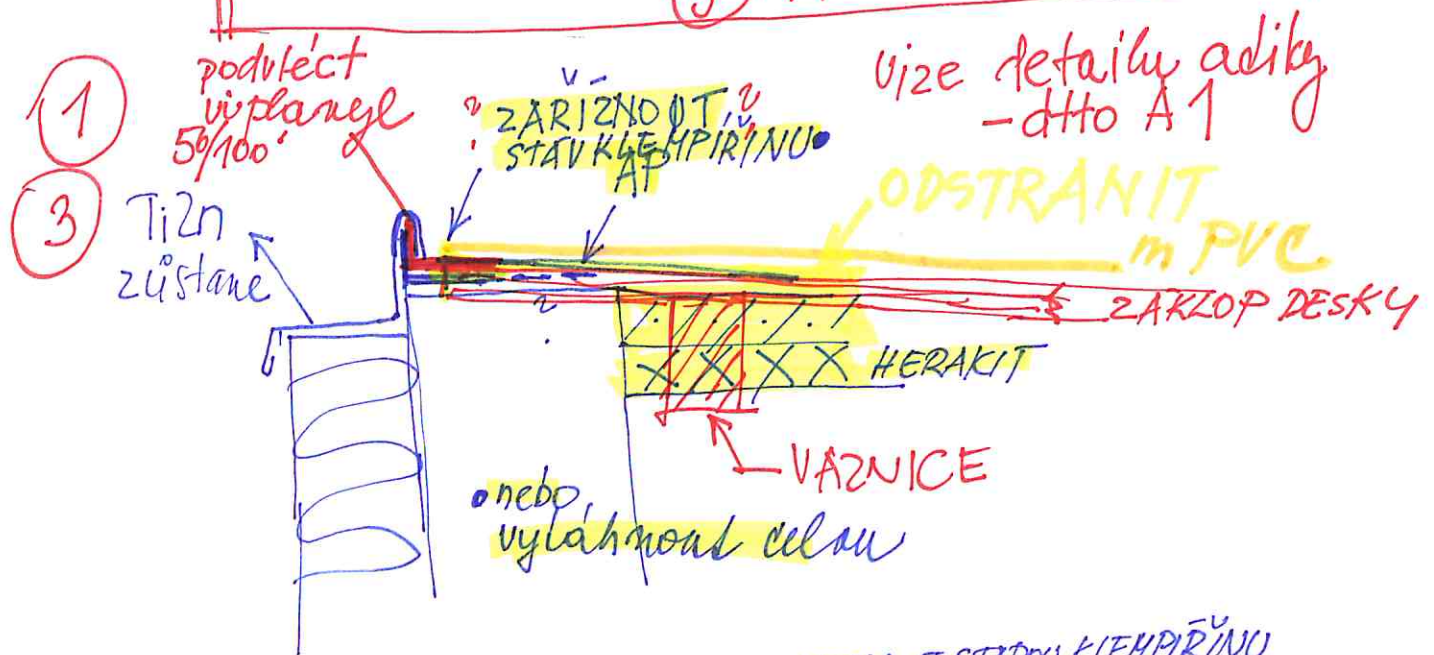
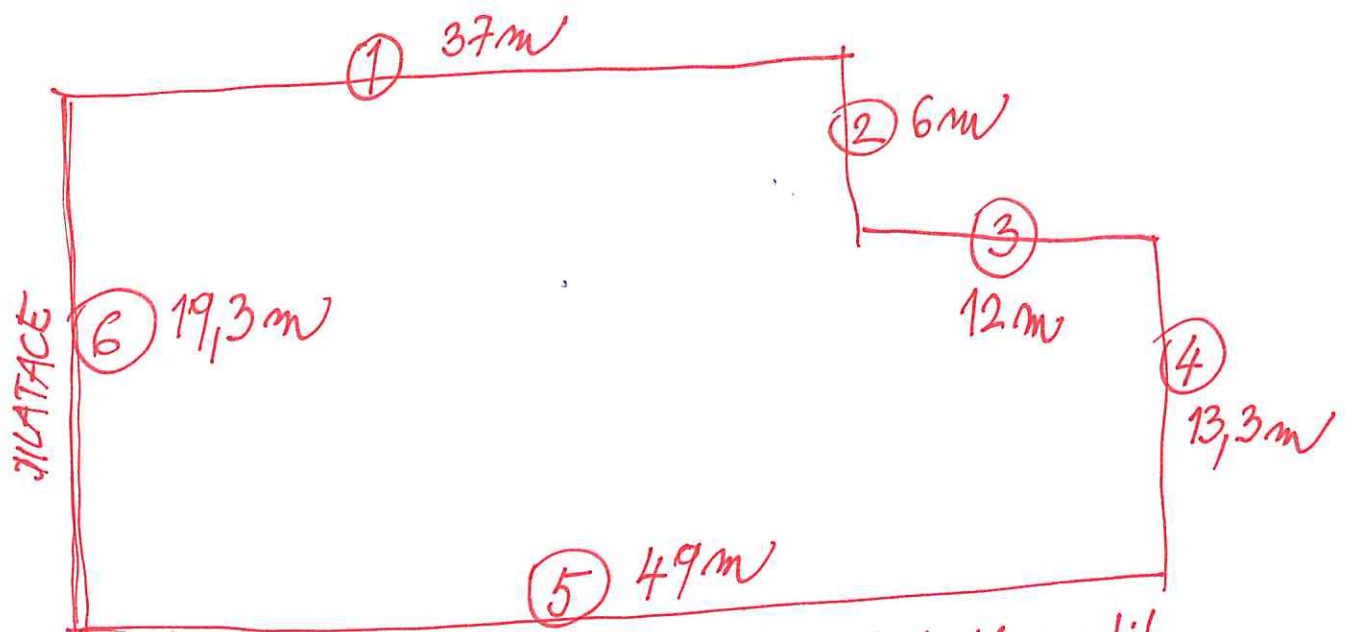


OPLECHOVÁNÍ ATIKY A2



5

49 m

přívodní část
zohrání šířky 2N

AP

odstranit, pokud
bude nezbytné

dodatečně
opletování zastřešovací Tizy
zůstane

VIPLANIL RŠ ~~cca~~ 150

Tiza cca 200 mm

mPoc

100

150

6

19,3 m

opravená
střední A1

viplony

mPoc

viplony nové! RŠ cca 200

zakřivou +

oplet. Zn

odstranit

mPoc

AP